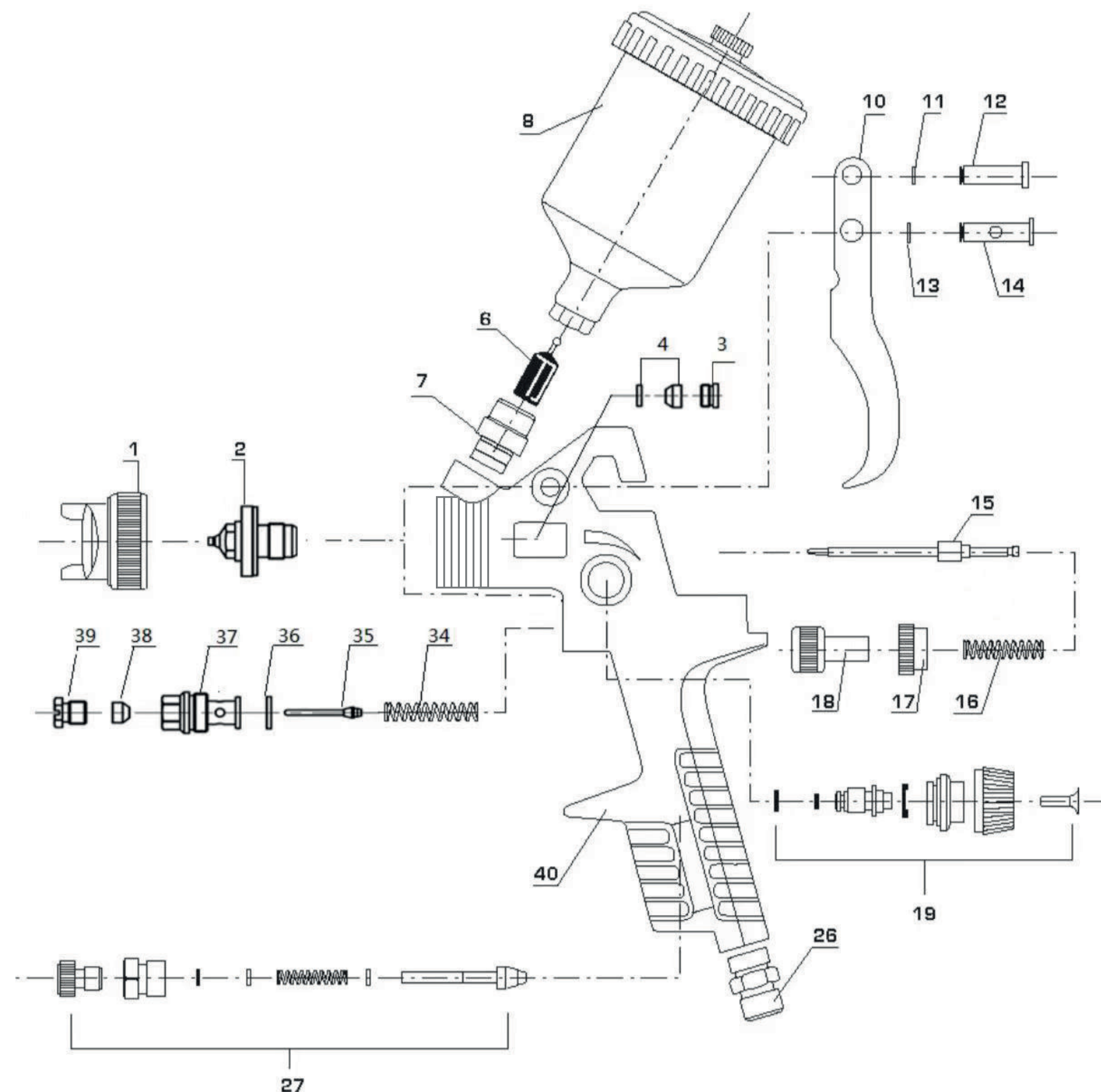




PISTOLA DE PINTURA DE GRAVIDADE HVLP



MP-350 HVLP INSTRUÇÕES DE USO



CÓD.	DESCRIÇÃO
1	Capa de ar 1.4 mm
2	Bico de fluido 1.4 mm
3	Porta gaxeta da agulha
4	Gaxeta da agulha
6	Filtro de tinta
7	Entrada de tinta
8	Caneca completa
9	Tampa da caneca
10	Gatilho
11	Trava do gatilho
12	Eixo do gatilho
13	Trava da alavanca do gatilho
14	Alavanca da agulha
15	Agulha 1.4 mm

CÓD.	DESCRIÇÃO
16	Mola da agulha 1.4 mm
17	Porca do botão da regulagem da agulha
18	Botão da regulagem da agulha
19	Regulador de leque
26	Entrada de ar
27	Regulador de fluxo de ar do cabo
34	Mola da válvula
35	Pino cone de válvula
36	Anel de vedação da válvula
37	Válvula de ar
38	Vedação da agulha
39	Porta gaxeta da válvula
*40	Corpo da pistola

* Item não comercializado