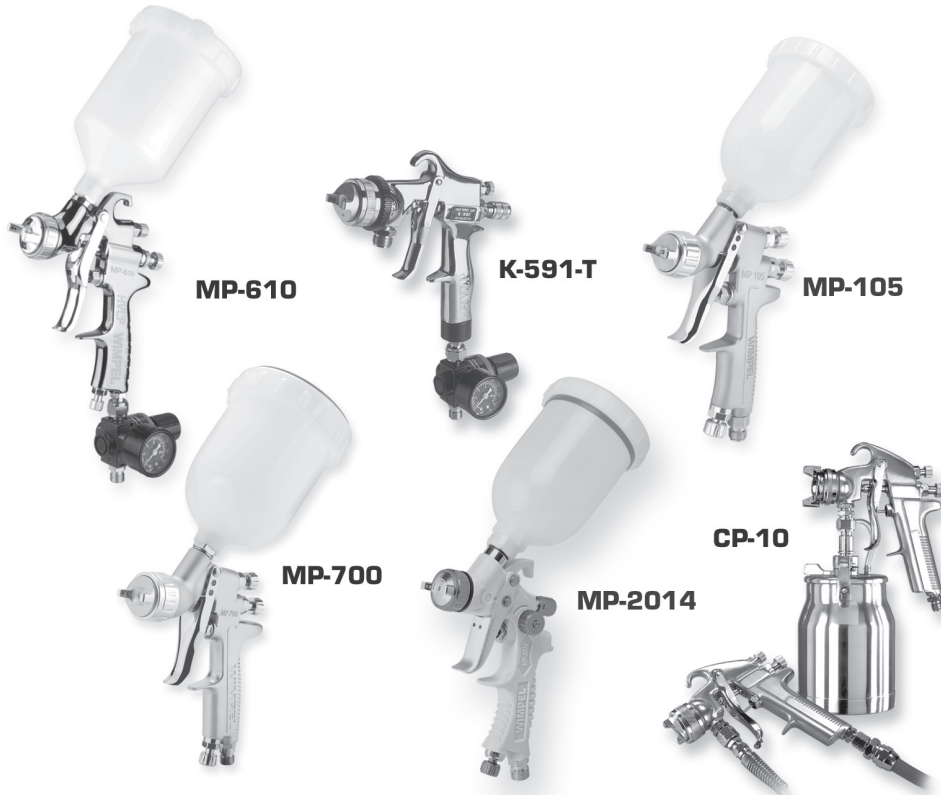


CONHEÇA NOSSA LINHA DE PRODUTOS



MP-610

K-591-T

MP-105

MP-700

MP-2014

CP-10

TANQUES DE PRESSÃO



PNEUMÁTICO
MP-20P 20 litros
MP-40P 40 litros
MP-60P 60 litros

MANUAL
MP-10M 10 litros
MP-20M 20 litros
MP-40M 40 litros
MP-60M 60 litros

FILTROS REGULADORES E LUBRIFICADORES DE AR



FRLMP-4

FRMP-4

FRLMP-5

FRMP-5

LIXADEIRA ROTO ORBITAL



LXMP-1



www.wimpel.com.br

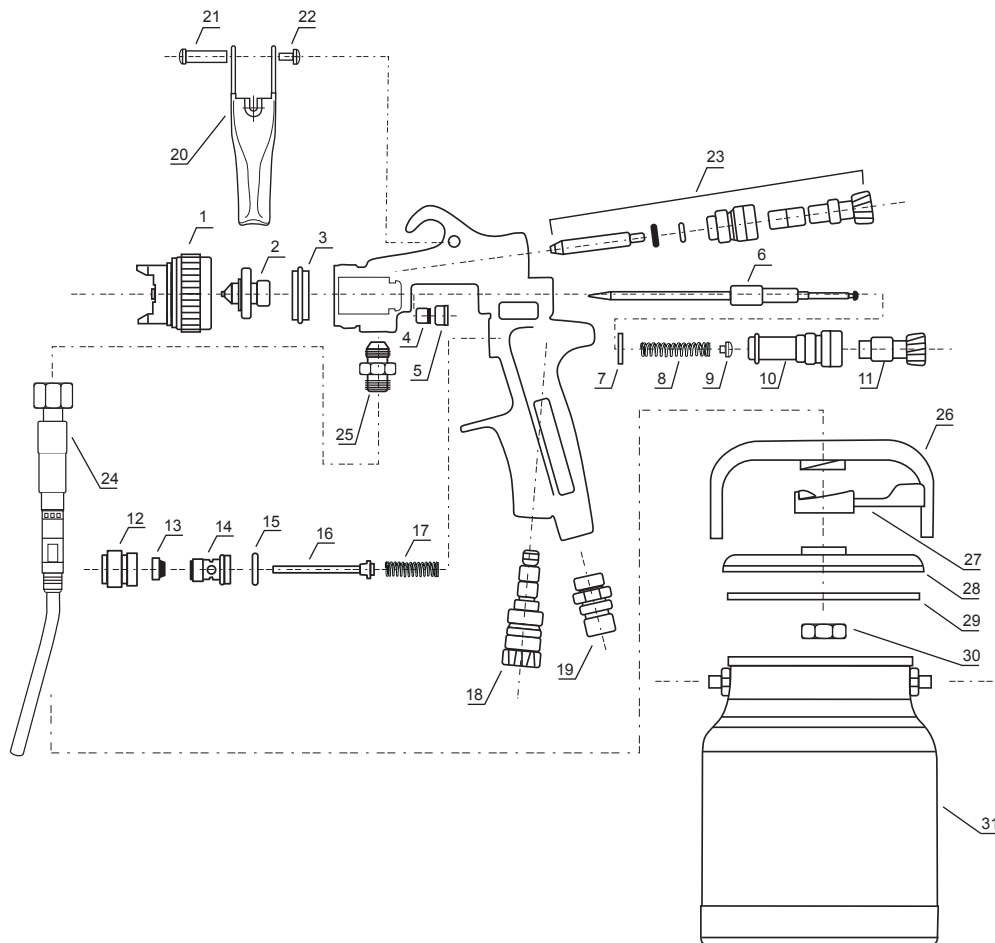


PISTOLA DE PINTURA MP-781



INSTRUÇÕES DE USO

APRESENTAÇÃO



CÓD.	DESCRIÇÃO
01	Espalhador e luva
02	Bico de fluido
03	Defletor
04	Gaxeta da agulha
05	Porta gaxeta da agulha
06	Agulha de fluido
07	Assento de nylon
08	Mola da agulha
09	Assento da mola
10	Tucho
11	Botão de regulagem da válvula
12	Porta gaxeta da válvula
13	Gaxeta da válvula
14	Válvula de ar
15	Assento da nylon
16	Cone de válvula com pino

CÓD.	DESCRIÇÃO
17	Mola da válvula
18	Regulador de fluxo de ar
19	Entrada de ar
20	Gatilho
21	Eixo do gatilho
22	Parafuso do gatilho
23	Regulador de leque
24	Pescador de tinta
25	Porca do niple de fluido
26	Garra da caneca
27	Alavanca da caneca
28	Tampa da caneca
29	Guarnição da caneca
30	Porca da caneca
31	Caneca

ESPECIFICAÇÕES

Diâmetro do Bico	1,4 mm
Pressão de Trabalho	25 - 35 PSI
Consumo de Ar	2,5 PCM
Conexão de Entrada	1/4" NPS (M)

INSTRUÇÕES DE USO

- Instalar a pistola à saída de ar da válvula reguladora, necessária para este tipo de equipamento, e ajustar a pressão.
- Abastecer a caneca filtrando o produto a ser aplicado, observando-se as recomendações do fabricante.
- Conectar a caneca à pistola segurando-a com uma das mãos na tampa e a outra na base, girando aproximadamente 1/4 de volta para direita até obter o assentamento contra a guarnição de vedação.
- Para regular o fluxo de tinta, gire inicialmente o parafuso para a direita até que a agulha não recue mais ao acionar o gatilho, assim ela estará totalmente fechada. A seguir gire ao contrário até obter um fluxo satisfatório. Para isso é aconselhável fazer um teste, utilizando por exemplo, um quadro de papel.
- O Regulador do leque serve para ajustar a configuração de pulverização: fechado totalmente para a direita projetará um jato cilíndrico, aberto 2 a 3 voltas para a esquerda um jato oval,
- Caso a pulverização se apresente muito molhada ou muito fina (de aparência áspera), ajustar a pressão de saída de ar, na válvula reguladora da linha, dando maior ou menor pressão. Caso necessário, reajustar o leque e/ou o fluxo de tinta.

LIMPEZA E MANUTENÇÃO

- A limpeza da pistola deverá ser feita com pincel, e nunca mergulhando-a em solvente, o que poderá provocar ressecamento das gaxetas e possíveis vazamentos.
- Para limpeza do canal da tinta, colocar solvente limpo na caneca e pulverizar até o mesmo sair limpo.
- Caso haja entupimento nos orifícios do bico, desobstruir com solvente e jatos de ar, nunca objetos ponteados.
- Após a limpeza, a pistola deverá ser levemente lubrificada com vaselina nos seguintes pontos:
Gaxeta da agulha.
Regulador do leque.