

CONHEÇA NOSSA LINHA DE PRODUTOS

PISTOLAS DE PINTURA



TANQUES DE PRESSÃO



**PNEUMÁTICO**  
MP-20P 20 litros  
MP-40P 40 litros  
MP-60P 60 litros

**MANUAL**  
MP-10M 10 litros  
MP-20M 20 litros  
MP-40M 40 litros  
MP-60M 60 litros

FILTROS REGULADORES E LUBRIFICADORES DE AR



LIXADEIRA ROTO ORBITAL



**W WIMPEL**

[www.wimpel.com.br](http://www.wimpel.com.br)

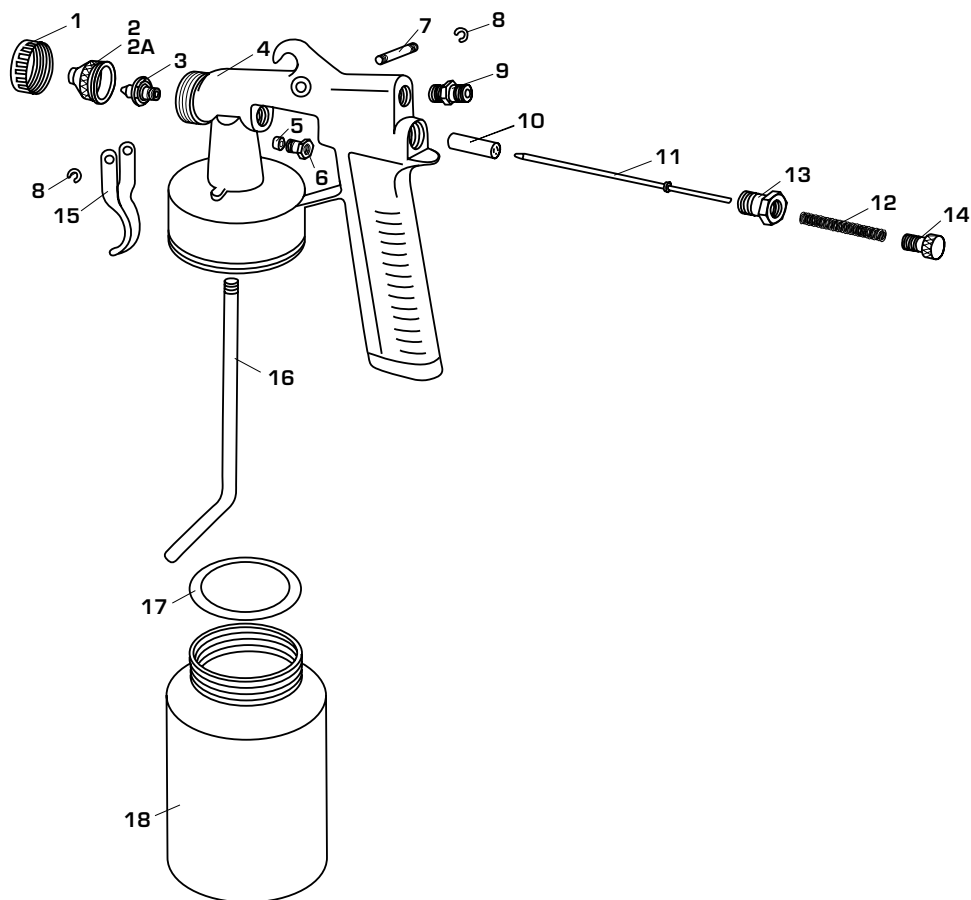
**W WIMPEL**

PISTOLA DE PINTURA MP-22



INSTRUÇÕES DE USO

## APRESENTAÇÃO



CÓD.	DESCRIÇÃO
01	Luva
02	Capa de Ar Leque
02-A	Capa Cone Cheio
03	Bico de Fluido
04	Corpo da Nailon
05	Gaxeta na Agulha
06	Porta Gaxeta da Agulha
07	Eixo do Gatilho
08	Trava do Eixo do Gatilho
09	Entrada de Ar

CÓD.	DESCRIÇÃO
10	Guia da Agulha
11	Agulha
12	Mola da Agulha
13	Culatra
14	Botão de Regulagem de Fluxo
15	Gatilho
16	Tubo de Fluido
17	Guarnição da Caneca
18	Caneca de Nailon

## PARABÉNS VOCÊ ACABA DE ADQUIRIR MAIS UM PRODUTO DA LINHA WIMPEL.

A pistola de Ar-Direto Wimpel é um equipamento para baixo consumo de ar. Proporciona pintura de qualidade com os mais diversos tipos de tintas, vernizes e pulverizadores de líquidos em geral. Pode ser adaptada para aplicação de materiais mais pastosos, como: quantil e outros.

### INSTRUÇÕES DE USO

NÃO UTILIZAR PRESSÃO SUPERIOR A 25 LIBRAS POR POLEGADA.

Ao utilizar compressor com reservatório é preciso equipá-lo com um filtro regulador de ar.

- Nunca deite a pistola que está com o material a ser aplicado. Este procedimento provoca a passagem do material para o orifício que pressuriza a caneca entupindo-o.
- A durabilidade da pistola depende basicamente de sua limpeza.

### LIMPEZA E LUBRIFICAÇÃO

Escorra o excesso de tinta do tubo pescador e esvazie a caneca.

- Coloque um pouco de solvente na caneca e conecte-a à pistola. Agite para que a tinta se desprenda das paredes e pulverize limpando a passagem interna.
- Remova a capa de ar. Coloque-a no solvente, limpe com um pincel.

JAMAIS UTILIZE ARAMES OU OBJETOS CORTANTES

- Com um pano embebido em solvente, remova todos os pontos de tinta das paredes internas e externas da pistola.
- Repita todas as operações com solvente limpo.
- Tombe a pistola para que escorra um pouco do solvente pelo orifício de passagem do ar para a caneca
- Recoloque a capa de ar pulverize.

ATENÇÃO: A guarnição de vedação, que é de borracha nitrílica não pode ser exposta, diretamente ao solvente.

- Para a limpeza não use substância alcalinas como: ácidos e soda cáustica. Substâncias alcalinas provocam corrosões prejudiciais.
- Periodicamente coloque uma gota de vaselina líquida na agulha (11) mantendo a gaxeta (5) macia para um perfeito deslizamento da agulha.

### UTILIZAÇÃO

- Prepare o material a ser usado conforme as instruções do fabricante.
- Filtre o material para colocá-lo na caneca utilizando filtro específico.
- Engate a caneca na pistola observando o perfeito assentamento à guarnição de vedação.
- Para aplicação em peças pequenas ou perfis estreitos, ou ainda, se deseja uma pulverização mais fina recomendamos a capa com passagem redonda, que projeta um jato cilíndrico.
- Para superfícies maiores ou aplicações de materiais mais pesados, use a capa de ar com passagem retangular. Ela projeta um jato em forma de leque na vertical ou horizontal, conforme a posição de montagem. Este bico permite maior unidade no espaçamento entre as faixas.
- Teste a pulverização em um anteparo de papel, iniciando com o parafuso regulador de tinta (14) todo fechado.
- Vá abrindo a regulador e acionando o gatilho (15) até encontrar o jato desejado.
- Com a pistola na vertical o movimento deve ser paralelo e a uma distância aproximadamente de 20 cm do objeto a ser pintada.
- Inicie a pintura acionando o gatilho e soltando-o a cada passada enquanto a pistola está em movimento.
- Direcione a pistola para a margem da aplicação anterior e inicie a nova faixa. Proceda desta forma até o recobrimento de toda superfície.