

4. TROCA DA GAXETA DA AGULHA (N°06)

Para substituir o reparo da agulha e do teflon, é necessário remover o bico usando a chave correta.

5. CUIDADOS PARA LIMPEZA DA PISTOLA

Colocar solvente limpo na caneca e pulverizar até o mesmo sair limpo através do bico. Não é necessário tirar nenhuma peça para ser feita a limpeza da pistola de pintura. Não sendo também necessário submergir ou deixar a pistola em solvente para limpeza.

Para limpar externamente, usar apenas estopa e solvente.

PROBLEMAS E SOLUÇÕES

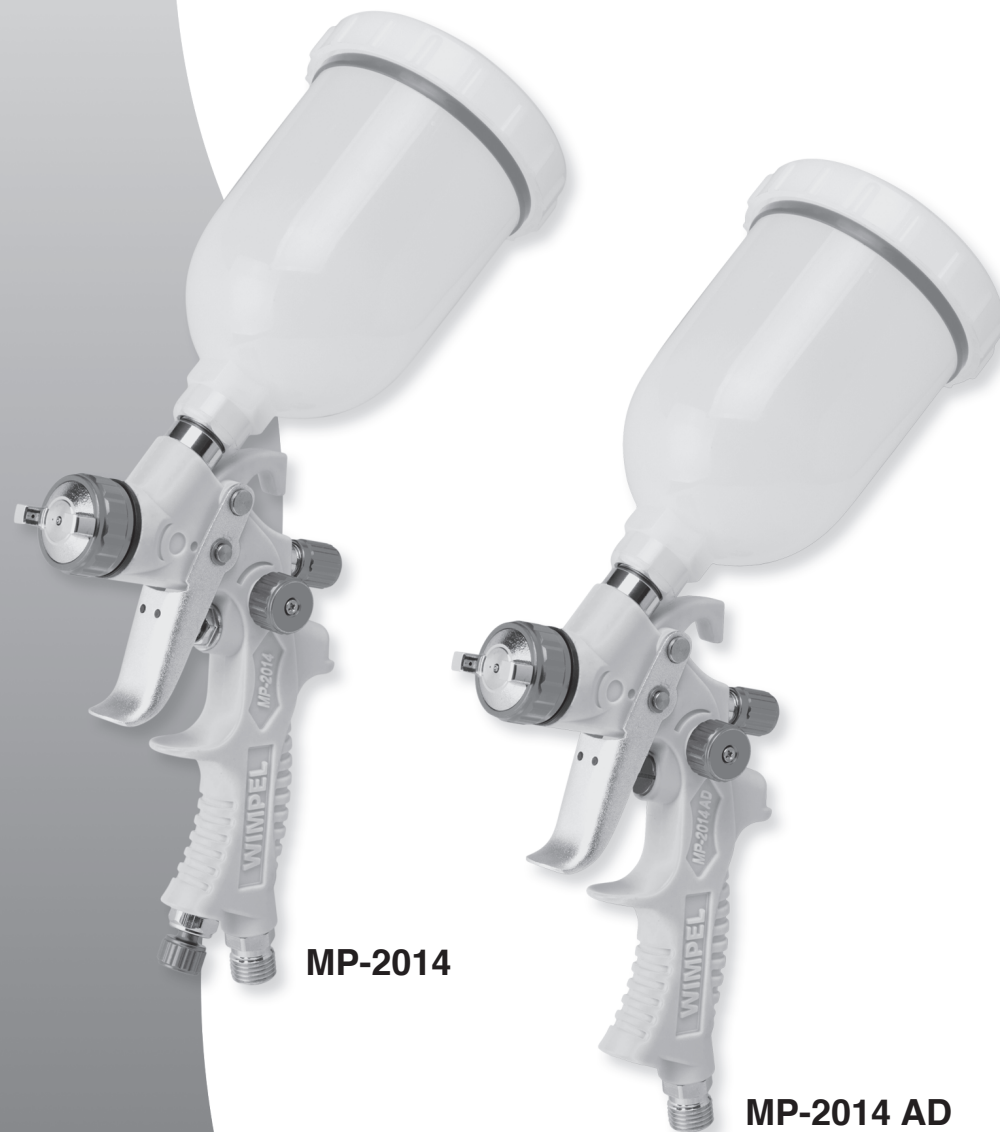
DEFEITOS	CAUSAS	CORREÇÕES
<i>Jato Intermitente</i>	Gaxeta gasta Bico de Fluido Solto Bico em Mal Estado Anel do Bico em Mal Estado Porta Gaxeta da Agulha Solta	Substituir Gaxeta Apertar Bico Substituir Bico Substituir o Anel do Bico Apertar Porta Gaxeta
<i>Jato Não Uniforme</i>	Furo Espalhador Danificado	Limpar Espalhador Substituir Espalhador
<i>Sair Ar sem Apertar o gatilho</i>	Válvula Suja Cone da Válvula Danificado	Limpar Válvula Substituir Válvula



www.wimpel.com.br



PISTOLA DE PINTURA POR GRAVIDADE

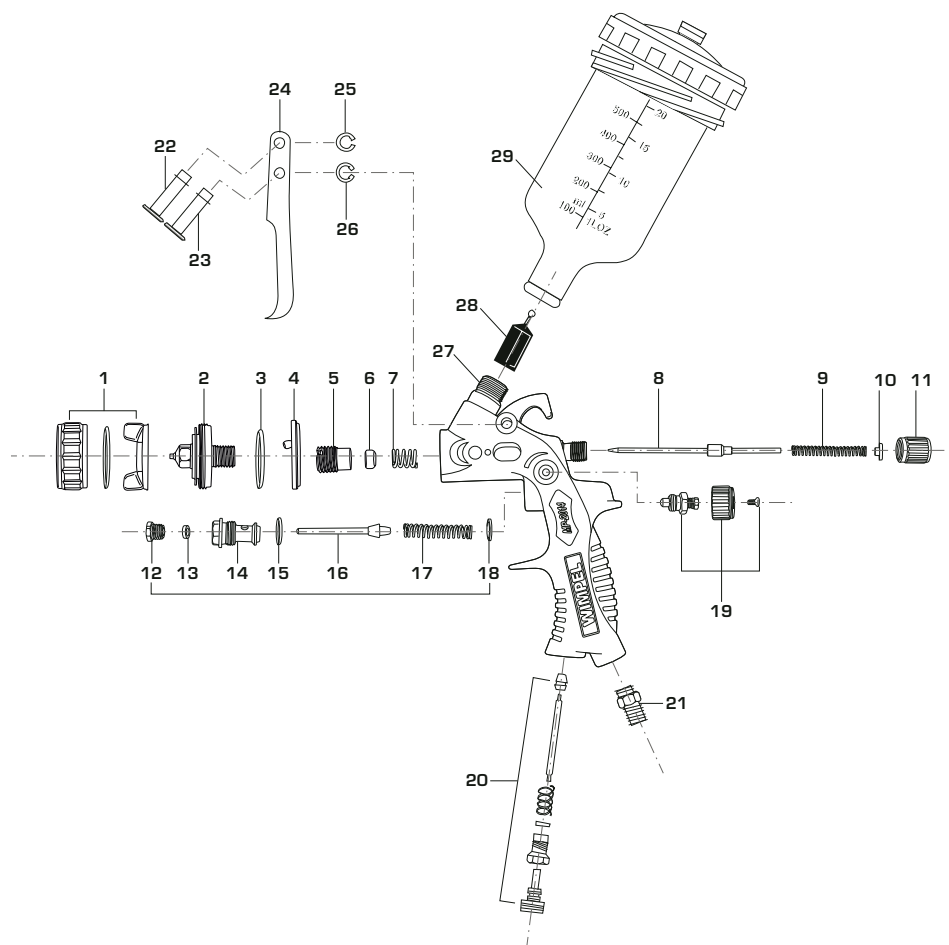


MP-2014

MP-2014 AD

INSTRUÇÕES DE USO

APRESENTAÇÃO



CÓD.	DESCRIÇÃO
01	Espalhador
02	Bico de fluido
03	Anel o'ring de vedação do espalhador
04	Defletor de ar
05	Porta gaxeta da agulha
06	Gaxeta da agulha
07	Mola da gaxeta
08	Agulha
09	Mola da agulha
10	Nilon da agulha
11	Botão de regulagem do fluido
*12	Porta gaxeta da válvula
*13	Gaxeta da válvula
*14	Êmbolo da válvula
*15	Anel o'ring

CÓD.	DESCRIÇÃO
*16	Pino com cone de válvula
*17	Mola da válvula de ar
*18	Assento da válvula
19	Regulador de leque
20	Regulador de fluxo de ar
21	Entrada de ar
22	Eixo do gatilho
23	Eixo da agulha
24	Gatilho
25	Trava do eixo do gatilho
26	Trava do eixo da agulha
27	Entrada de tinta
28	Filtro de tinta
29	Caneca completa

* Itens 12, 13, 14, 15, 16, 17 e 18 são referentes ao modelo MP 2014

ESPECIFICAÇÕES

Diâmetro do Bico MP 2014	0,5 mm ou 0,8 mm ou 1,0 mm
Diâmetro do Bico MP 2014-AD	0,8 mm
Pressão de Trabalho	10 - 20 PSI
Consumo de Ar	2,5 PCM
Conexão de Entrada	1/4 NPS (M)

CARACTERÍSTICAS

- Rápido ajuste para funcionamento de leque;
- Eficiente com alta economia de tinta, pois reduz a névoa da pintura;
- Agulha e bico em aço.
- Redução significativa do custo operacional.

OPERAÇÕES

1. INICIANDO

- Para apertar a caneca e o regulador de ar ao corpo da pistola de pintura use a chave correspondente.
- Conectar corretamente a mangueira de ar 5/16" com conexão a entrada de ar.
- Regular o ar corretamente para evitar gasto desnecessário de tinta.
- Antes de usar a pistola, verificar se a caneca está corretamente colocada, evitando vazamento.

2. AJUSTE DA LARGURA DO LEQUE

Para ajustar a largura do leque, gire o botão de regulagem de ar. (N° 19)

A regulagem padrão pode ser alterada de acordo com a necessidade do trabalho a ser executado.

3. QUALIDADE DO CONTROLE DE AR

O ajuste é preciso e prático. Tanto para o ar quanto para o material, não utilize chave de modo algum nas regulagens. Quando a mudança de bico, é aconselhável trocar sempre bico e agulha para evitar diferenças, tanto no desgaste, como no diâmetro primitivo do bico e agulha.