



Lembre-se de todos os avisos de segurança e de todas as instruções. A não observância das advertências e instruções podem resultar em choque elétrico, incêndio e / ou ferimentos graves.

Guarde todos os avisos e instruções para referência futura. O termo "ferramenta elétrica" nos avisos, refere-se a sua ferramenta elétrica (com fio) ou a uma ferramenta elétrica operada por bateria (sem fio).

1-Segurança na área de trabalho

- * Mantenha à área de trabalho limpa e bem iluminada. Áreas escuras são mais propensas à acidentes.
- * Não utilize ferramentas elétricas em atmosferas explosivas, tais como na presença de líquidos inflamáveis, gases ou poeiras. As ferramentas elétricas criam faíscas que podem inflamar os gases ou vapores.
- * Crianças e espectadores devem ser afastados enquanto se opera uma ferramenta elétrica. As distrações podem fazer com que você perca o controle.

2-Segurança elétrica

- * Os plugues da ferramenta devem combinar com a tomada. Nunca o modifique em nenhuma hipótese. Não utilize adaptador nos plugues das ferramentas.
- * Não exponha as ferramentas elétricas à chuva ou às condições de umidade, isso aumenta o risco de choque elétrico.
- * Nunca utilize o cabo para transportar, puxar ou desconectar a ferramenta elétrica. Mantenha o cabo afastado do calor, óleo, bordas afiadas ou peças móveis. Os cabos danificados ou emaranhados aumentam o risco de choque elétrico.

3 - Segurança pessoal

- * Mantenha-se alerta, observe o que está fazendo e use o senso comum ao operar uma ferramenta elétrica. Não utilize a ferramenta enquanto estiver cansado ou sob a influência de drogas, álcool ou medicação. Um momento de desatenção ao operar ferramentas elétricas pode resultar em sérios acidentes.
- * Utilize sempre equipamento de proteção individual como máscara de pó, sapatos de segurança antiderrapantes, capacete e proteção auditiva.
- * Evite o arranque involuntário. Certifique-se de que o interruptor está desligado antes de ligar a fonte de alimentação e ou a bateria, pegar ou transportar a ferramenta.
- * Vista-se adequadamente. Não utilize roupas soltas ou jóias. Mantenha os cabelos, roupas e luvas afastados das peças em movimento. Roupas soltas, jóias ou cabelos longos podem ser pegos em peças móveis.

4- Uso e cuidado com a ferramenta elétrica

- * Não force a ferramenta elétrica. Use a ferramenta elétrica correta para cada situação.
- * Não use a ferramenta elétrica se o interruptor não ligar e desligar. Qualquer ferramenta elétrica que não possa ser controlada com o interruptor é perigosa e deve ser reparada.
- * Desligue a fonte de alimentação e / ou da bateria da ferramenta elétricas antes de efetuar quaisquer ajustes, trocar acessórios ou guardar a ferramenta elétrica. Tais medidas preventivas de segurança reduzem o risco de ligar a ferramenta elétrica acidentalmente.

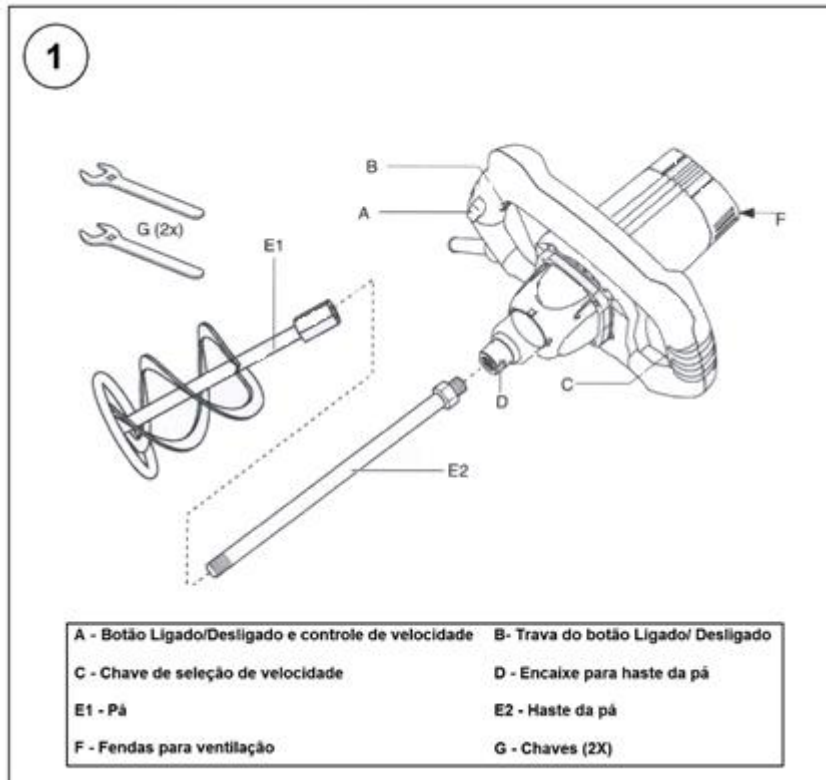
5- Serviço

- * Os reparos de sua ferramenta elétrica deverá ser realizado por uma pessoa qualificada e com peças originais..

Instruções de segurança para misturadores

- *Verifique sempre se a tensão de alimentação é a mesma indicada na placa de identificação da ferramenta.
- * Nunca use a ferramenta dentro ou perto de uma atmosfera explosiva
- * Nunca misturar substâncias combustíveis
- * Nunca chegar com a mão ou qualquer outro objeto no recipiente de mistura durante o processo de mistura do produto.
- * Utilize sempre luvas de proteção, máscara contra poeira e roupas justas.
- * O nível de ruído quando se trabalha pode exceder 85 db , utilize sempre proteção auricular e sapatos resistentes.

*Ligando seu equipamento:



ESPECIFICAÇÕES TÉCNICAS

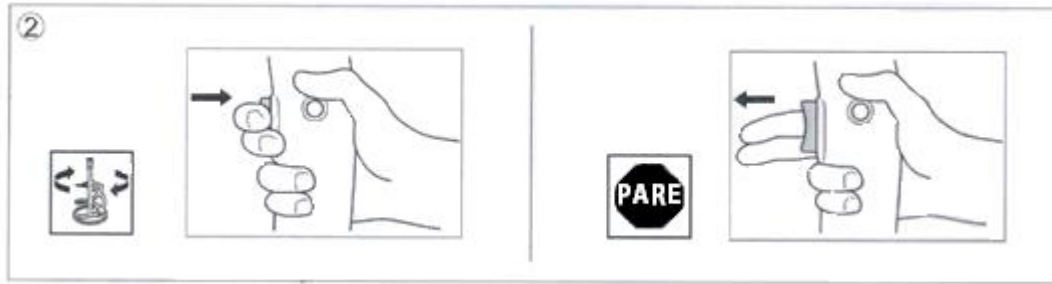
TENSÃO: 220 V

POTENCIA (W): 1.400 w

ROTAÇÃO: 0 a 800 RPM

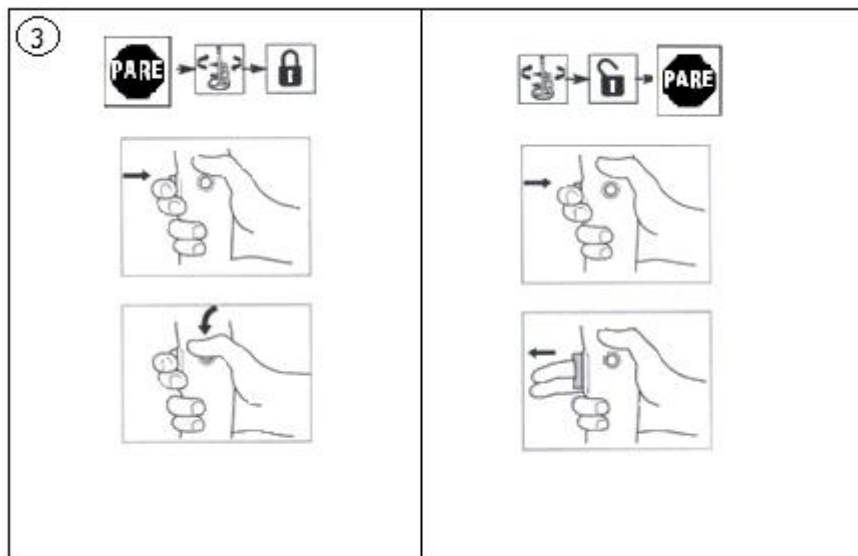
TAMANHO DA HASTE DO AGITADOR: 60 CM

*** ON / OFF (2)**

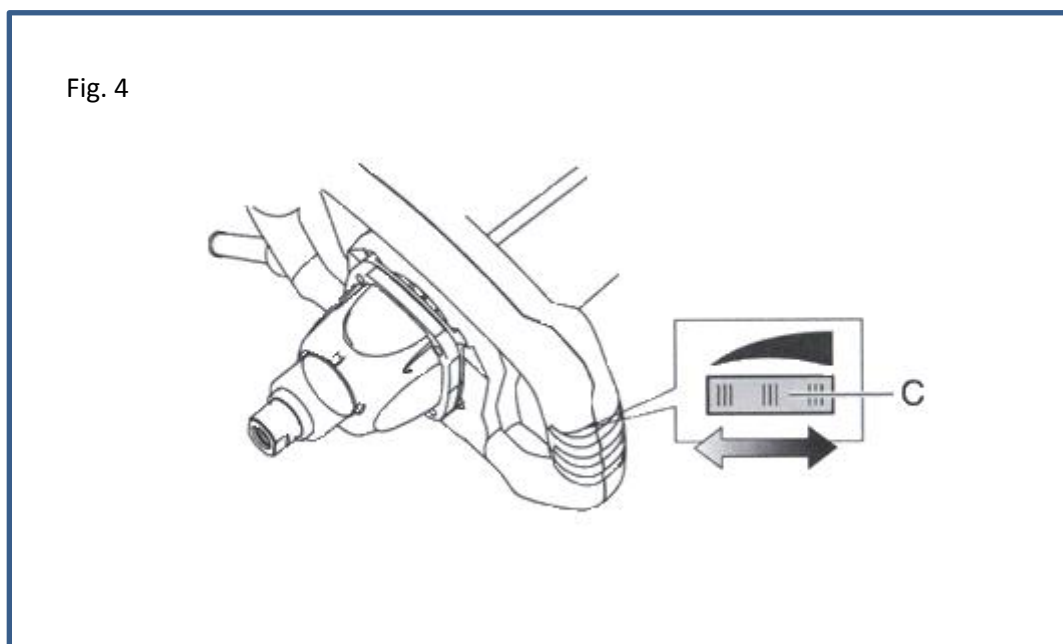


*** Bloqueio de comutação para uso contínuo (3)**

*Segure firmemente a ferramenta com ambas as mãos e tome uma posição segura

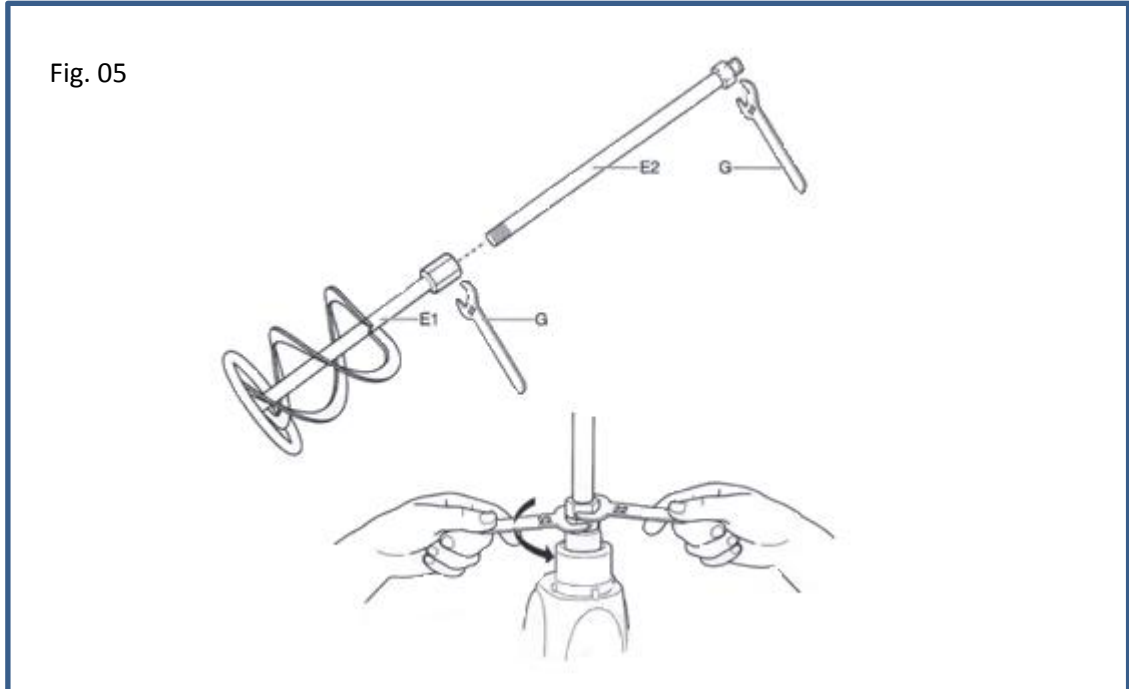


*** Controle de velocidade para arranque suave (4)**



Operação da ferramenta

- *Certifique-se de que a ferramenta está desligada
- *Monte a pá de mistura E1 + E2, conforme ilustrado (5)
- *Apertar a aste E2 no encaixe D



- *Conecte o plugue à fonte de alimentação
- *Certifique-se de que o recipiente de mistura está firmemente posicionado no chão
- *Mergulhar a pá de mistura na substância a ser preparada
- *Ajuste roda C para baixo
- *Ligar a ferramenta
- *Aumente gradualmente a velocidade de mistura rodando a roda C para a velocidade máxima desejada (para que a substância não salpique e a ferramenta não fique sobrecarregada)

Serviço de manutenção

- * Sempre mantenha a ferramenta e o cabo e limpo (especialmente os furos de ventilação)
- *Sempre limpe o misturador e as peças funcionais após o trabalho de mistura
- *Limpe a ferramenta com um pano seco e macio (não use produtos de limpeza ou solventes)
- *Limpar as ranhuras de ventilação F 1 regularmente com uma escova OU ar **comprimido**